



EBAUCHES BETTLACH SA

2544 BETTLACH

SUISSE

Ø 26,50

30,70

Mouvement Roskopf, seconde au centre directe, avec et sans quantième à guichet, fréquence 2,5 Hz.

Roskopf movement, direct sweep second, with or without date showing through aperture in dial, frequency 2,5 Hz.

Roskopfwerk, Zentralsekunde direkte Übertragung, mit oder ohne Datum sichtbar durch Fenster im Zifferblatt, Frequenz 2,5 Hz.

H 4,85 mm

Ø 26,50 mm		Ø 30,70 mm	
<b>8501</b>	<b>8503</b>	<b>8511</b>	<b>8513</b>

Caractéristiques techniques      Dimensions en mm

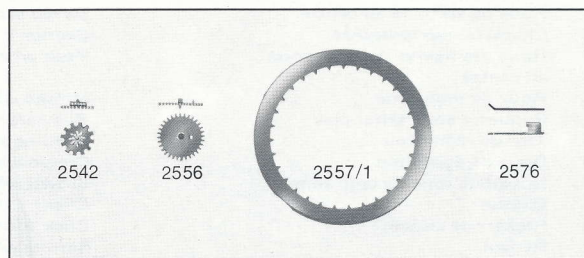
Ressort de barillet :

Hauteur . . . . .	1,65
Epaisseur . . . . .	0,110
Longueur . . . . .	440
Echappement à chevilles : . . . . .	3,80 + 5,00
Angle de levée du balancier . . . . .	45°
Tige de remontoir, Ø du filetage . . . . .	1,20
Ø ajustement d'aiguille de seconde	0,29
Ø ajustement d'aiguille de minute	1,10
Ø ajustement d'aiguille d'heure	1,90

Fournitures particulières aux cal. 8503, 8513

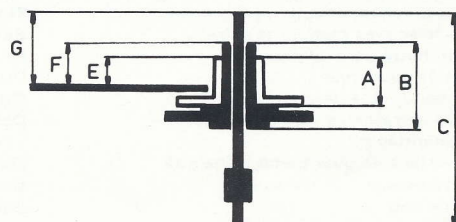
Particular parts for cal. 8503, 8513

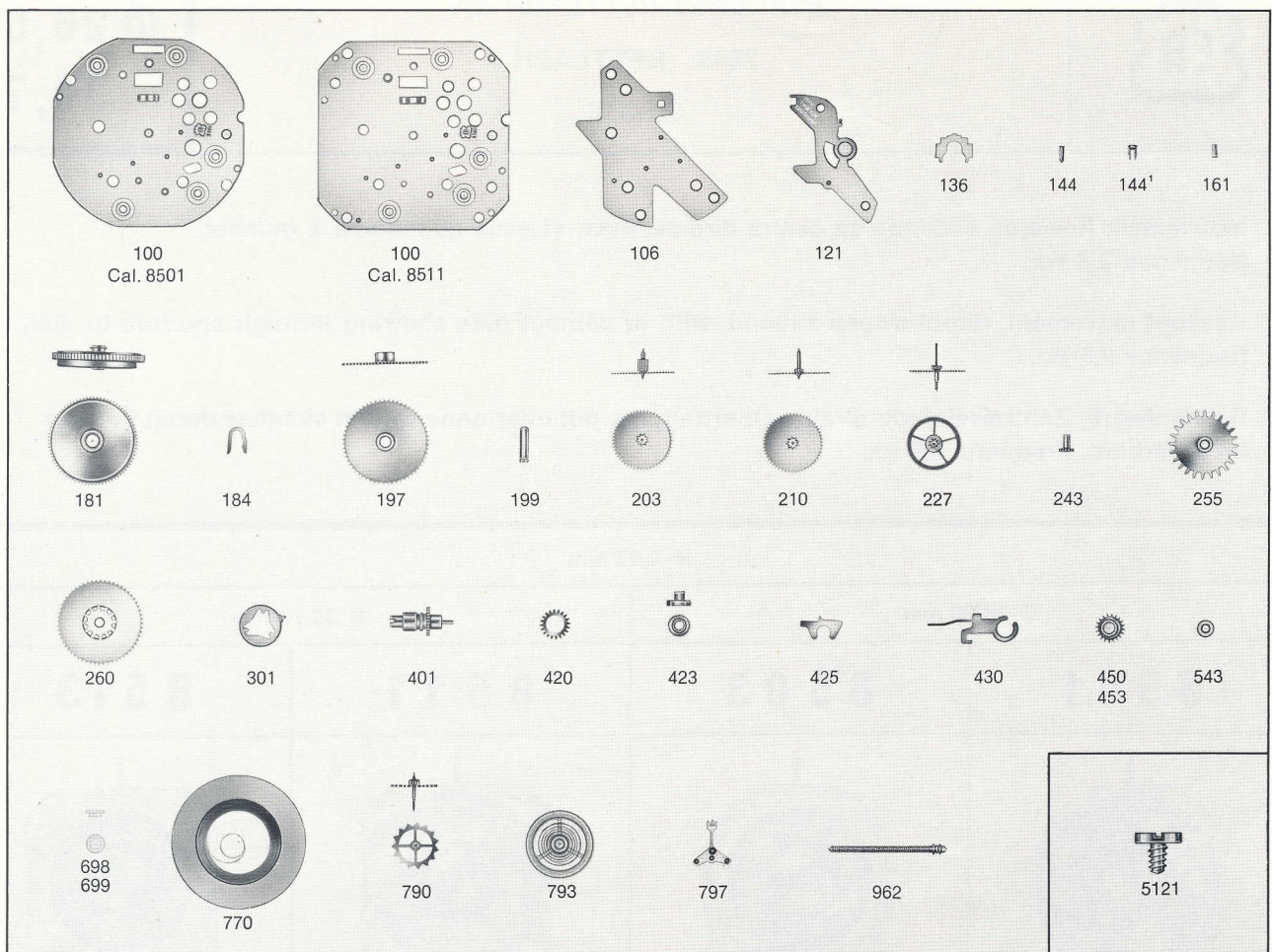
Besondere Teile für Kal. 8503, 8513



AIGUILLAGE

Longueurs			Dépassements		
A	B	C	E	F	G
1,50	2,30	6,83	1,20	1,70	2,00





N° LISTE DES FOURNITURES

LIST OF MATERIALS

BESTANDTEILE

- 100 Platine
- 106 Pont de barillet et de rouage
- 121 Coq pour spiral plat
- 136 Potence de tige
- 144 Fixateur de cadran
- 144<sup>1</sup> Fixateur de cadran
- 161 Tube de centre
- 181 Barillet pour bonde percée
- 184 Clavette de barillet
- 197 Bonde avec rochet
- 199 Axe de barillet
- 203 Roue intermédiaire
- 210 Roue moyenne
- 227 Roue de seconde au centre
- 243 Chaussée non lanternée
- 255 Roue des heures pour seconde au centre
- 260 Roue de minuterie
- 301 Raquette pour spiral plat
- 401 Tige de remontoir
- 420 Roue de couronne
- 423 Noyau de roue de couronne
- 425 Cliquet
- 430 Ressort de cliquet
- 450 Renvoi
- 453 Renvoi intermédiaire
- 543 Rondelle de renvois
- 698 Bouchon de balancier, dessus
- 699 Bouchon de balancier, dessous
- 770 Ressort de barillet
- 790 Roue d'échappement
- 793 Balancier avec plateau et spiral
- 797 Fourchette pour plateau
- 962 Tige de couronne
- 2542 Renvoi double de quantième
- 2556 Roue entraîneuse de l'indicateur de quantième
- 2557/1 Indicateur de quantième, décalqué
- 2576 Sautoir-ressort de quantième
- 5121 Vis de coq

- Plate
- Barrel and train wheel bridge
- Balance cock for flat hairspring
- Stem cock
- Dial fastener
- Dial fastener
- Center pipe
- Barrel for drilled core
- Barrel gib
- Core with ratchet wheel
- Barrel axle
- Intermediate wheel
- Third wheel
- Sweep second wheel
- Cannon pinion without clam notch
- Hour wheel for sweep second
- Minute wheel
- Regulator for flat hairspring
- Winding stem
- Crown wheel
- Crown wheel core
- Click
- Click spring
- Setting wheel
- Additional setting wheel
- Setting wheel washer
- Bushing for balance, upper
- Bushing for balance, lower
- Mainspring
- Pin escape wheel
- Balance with roller, regulated
- Pin pallet fork for roller
- Crown stem
- Double date setting wheel
- Date indicator driving wheel
- Date indicator, transferred
- Date jumper spring
- Balance cock screw

- Werkplatte
- Federhaus- und Räderwerkbrücke
- Unruhloben für Flachspirale
- Kloben für Aufzugwelle
- Zifferblatthalter
- Zifferblatthalter
- Zentrumlagerrohr
- Federhaus für durchbohrten Kern
- Federhaus-Keil
- Federkern mit Sperrrad
- Federhausachse
- Zwischenrad
- Kleinbodenrad
- Zentrumsekundenrad
- Minutenrohr, glatt
- Stundenrad für Zentrumsekunde
- Wechselrad
- Rücker für Flachspirale
- Aufzugwelle
- Kronrad
- Kronradkern
- Sperrkegel
- Sperrkegelfeder
- Zeigerstellrad
- Zusatz-Zeigerstellrad
- Zeigerstellrad-Scheibe
- Zapfenfutter für Unruh, oben
- Zapfenfutter für Unruh, unten
- Zugfeder
- Hemmungsrads mit Triebwelle
- Unruh mit Hebelscheibe und Spirale
- Stiftenanker für Hebelscheibe
- Aufzugwelle für Krone
- Doppeltes Datumstellrad
- Datumanzeiger-Mitnehmerrad
- Datumanzeiger mit Druckbild
- Datum-Federraste
- Unruhloben-Schraube